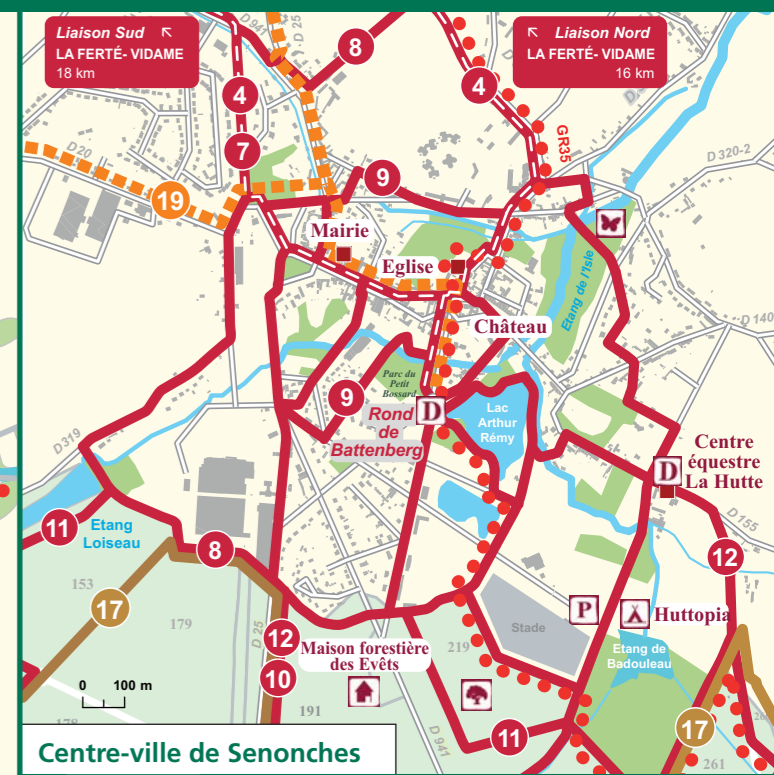
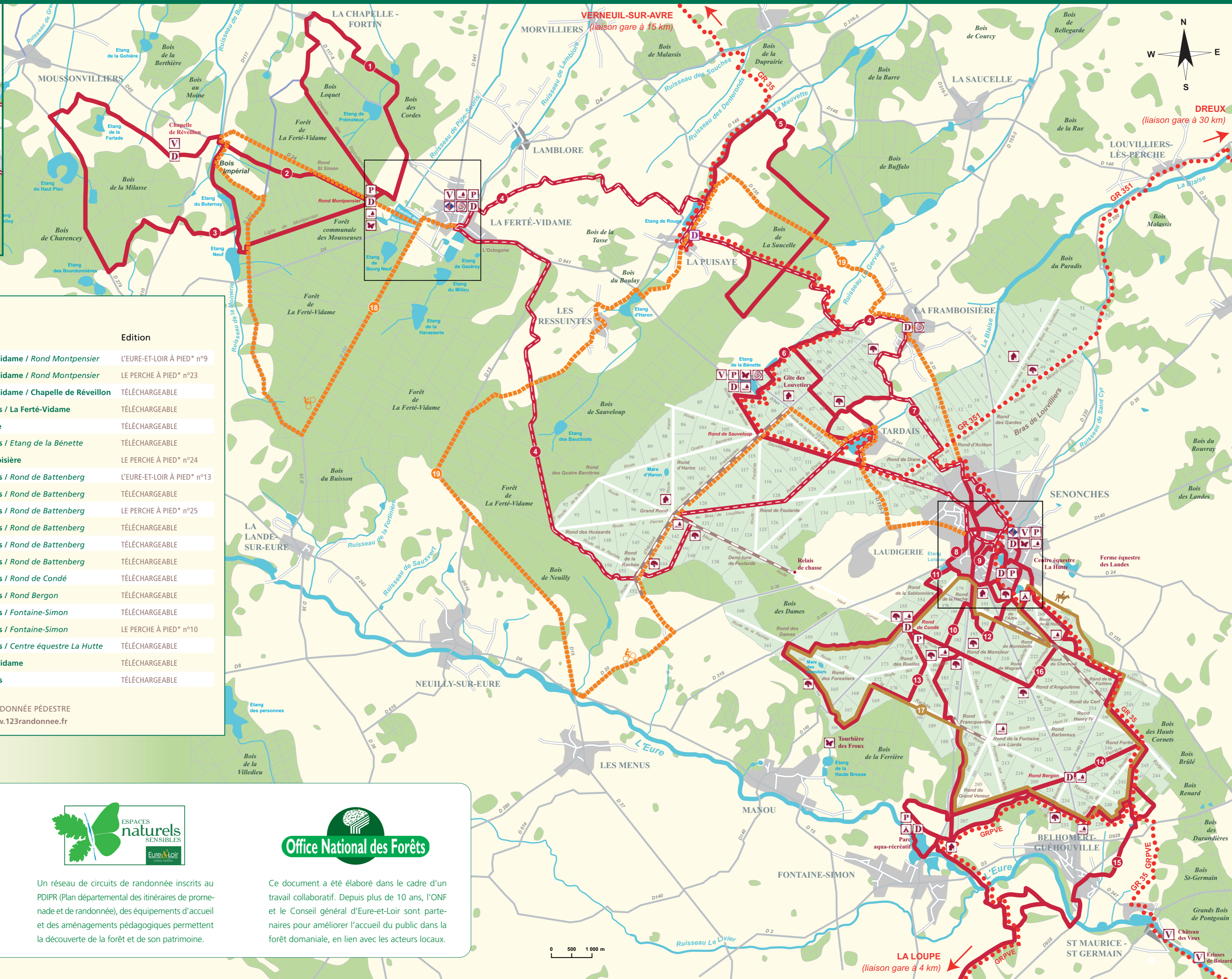


# FORÊTS DE SENONCHES ET DE LA FERTÉ-VIDAME



## LISTE DES CIRCUITS

Nom du circuit	Départ	Edition
1 Le fief du duc de Saint-Simon	La Ferté-Vidame / Rond Montpensier	L'EURE-ET-LOIR À PIED* n°9
2 La chapelle de Réveillon	La Ferté-Vidame / Rond Montpensier	LE PERCHE À PIED* n°23
3 Sentier Saint-Hubert	La Ferté-Vidame / Chapelle de Réveillon	TÉLÉCHARGEABLE
4 Autour de la forêt	Senonches / La Ferté-Vidame	TÉLÉCHARGEABLE
5 Le bois de la Saucelle	La Puisaye	TÉLÉCHARGEABLE
6 Sentier de découverte	Senonches / Etang de la Bénette	TÉLÉCHARGEABLE
En passant par la Bénette	La Framboisière	LE PERCHE À PIED* n°24
7 Forêt et étang de Senonches	Senonches / Rond de Battenberg	L'EURE-ET-LOIR À PIED* n°13
8 Circuit nature	Senonches / Rond de Battenberg	TÉLÉCHARGEABLE
9 En pays senonchois	Senonches / Rond de Battenberg	LE PERCHE À PIED* n°25
10 Les ronds de la forêt	Senonches / Rond de Battenberg	TÉLÉCHARGEABLE
11 Des paysages changeants	Senonches / Rond de Battenberg	TÉLÉCHARGEABLE
12 Circuit de l'eau	Senonches / Rond de Battenberg	TÉLÉCHARGEABLE
13 Rendez-vous au rond de Condé	Senonches / Rond de Condé	TÉLÉCHARGEABLE
14 Les horizons de la vallée de l'Eure	Senonches / Fontaine-Simon	TÉLÉCHARGEABLE
15 Forêt et vallée de l'Eure	Senonches / Fontaine-Simon	TÉLÉCHARGEABLE
16 La forêt domaniale de Senonches	Senonches / Fontaine-Simon	LE PERCHE À PIED* n°10
17 En forêt de Senonches	Senonches / Centre équestre La Hutte	TÉLÉCHARGEABLE
18 La chapelle de Réveillon	La Ferté-Vidame	TÉLÉCHARGEABLE
19 En forêt domaniale	Senonches	TÉLÉCHARGEABLE

\* Topoguides® de la FÉDÉRATION FRANÇAISE DE RANDONNÉE PÉDESTRE  
Autres circuits : téléchargeables gratuitement sur [www.123randonnee.fr](http://www.123randonnee.fr)



Ce cartoguide a été réalisé et financé dans le cadre de la politique des Espaces Naturels Sensibles du Conseil général d'Eure-et-Loir, dont l'une des compétences est la protection et la valorisation de la biodiversité et des paysages.



Un réseau de circuits de randonnée inscrits au PDIPR (Plan départemental des itinéraires de promenade et de randonnée), des équipements d'accueil et des aménagements pédagogiques permettent la découverte de la forêt et de son patrimoine.



Ce document a été élaboré dans le cadre d'un travail collaboratif. Depuis plus de 10 ans, l'ONF et le Conseil général d'Eure-et-Loir sont partenaires pour améliorer l'accueil du public dans la forêt domaniale, en lien avec les acteurs locaux.

Forêt domaniale de Senonches

34 Numéro de parcelle forestière visible sur le terrain à chaque angle de parcelle

Forêt privée non ouverte au public sauf circuits de randonnées balisés

## Routes et allées forestières

Route départementale

Route secondaire

Allée forestière ouverte à la circulation de véhicules motorisés, excepté les jours de chasse

Allée forestière fermée à la circulation de véhicules motorisés

## Sites remarquables, d'accueil ou de loisirs

Office de Tourisme

Site naturel remarquable

Arbre ou peuplement remarquable

Aménagement pédagogique

Musée, château ou autre curiosité à voir

Maison forestière ou gîte forestier

Aire de pique-nique (Emportez vos déchets!)

Parking aménagé

## Circuits de randonnée

Vous êtes les bienvenus sur les circuits de randonnées balisés et en forêt domaniale. Ne pénétrez pas dans les propriétés privées. Respectez les milieux naturels et les autres utilisateurs : randonneurs, cyclistes, cavaliers, forestiers, bûcherons, ...

D Départ de circuit

Grande randonnée GR 35 (Verneuil-sur-Avre/Cloyes-sur-le-Loir), GR 351 (Dreux/Senonches) et GRPVE (Grande randonnée de Pays - vallée de l'Eure)

Circuits pédestres descriptifs sur topoguides ou plans téléchargeables sur [www.123randonnee.fr](http://www.123randonnee.fr)

Liaison Senonches / La Ferté-Vidame accessible à la balade familiale à V.T.T.

Circuit équestre

Circuit cyclotouristique